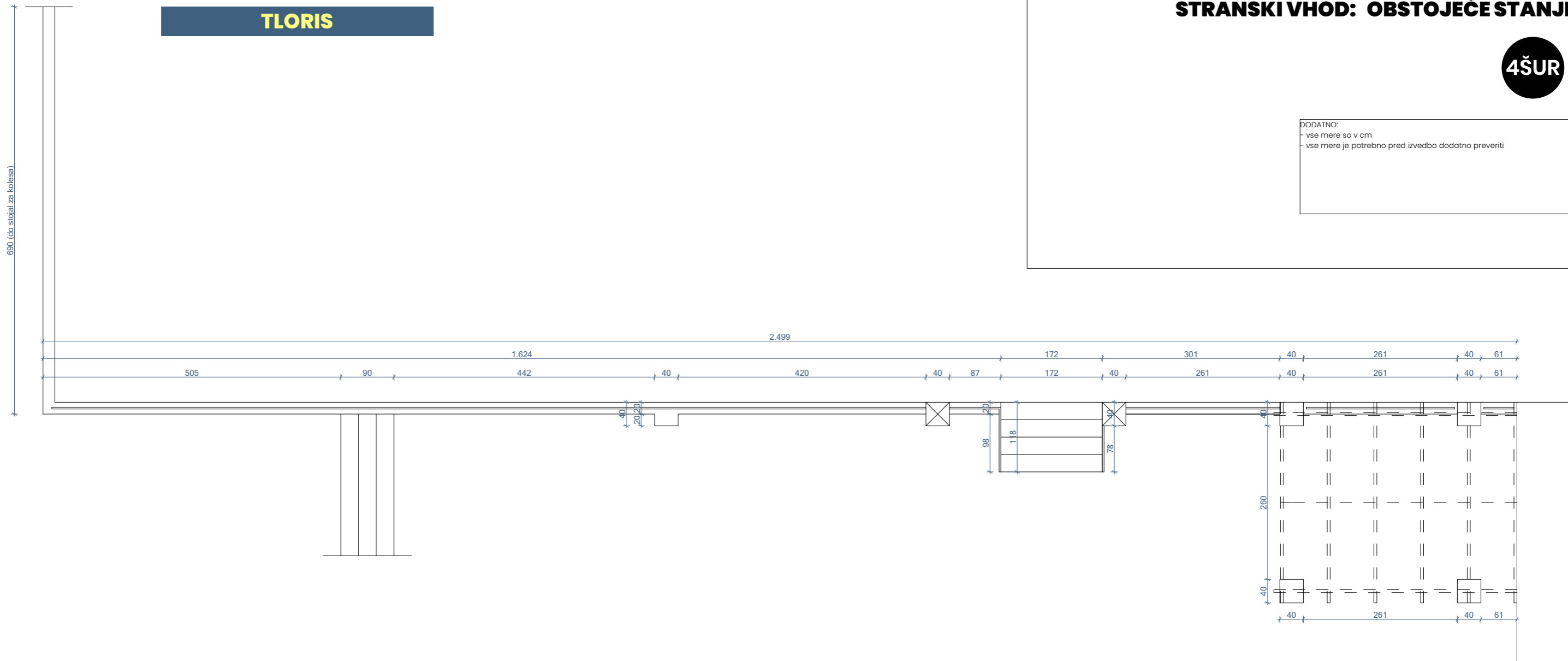


TLORIS

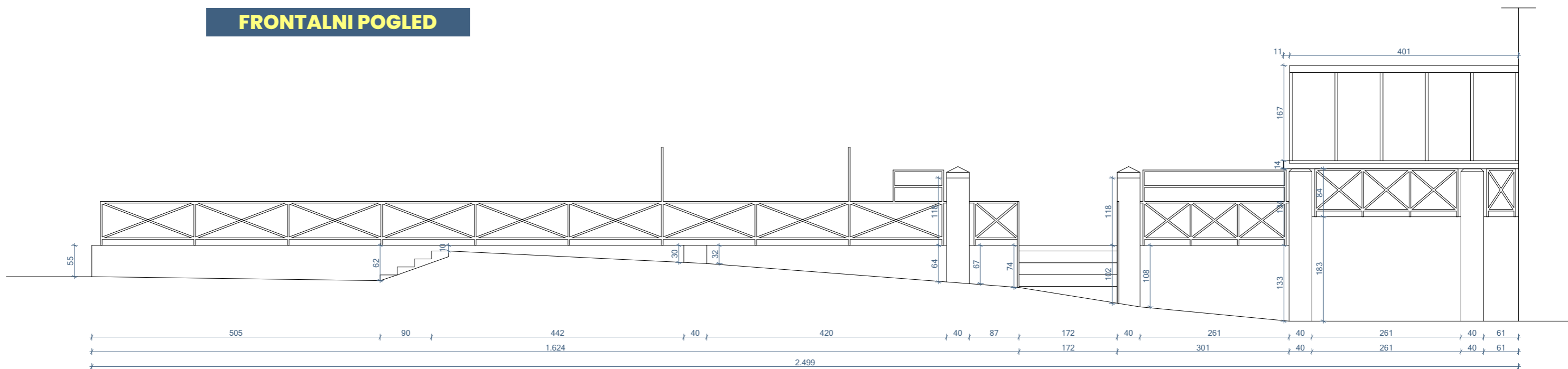


STRANSKI VHOD: OBSTOJEČE STANJE

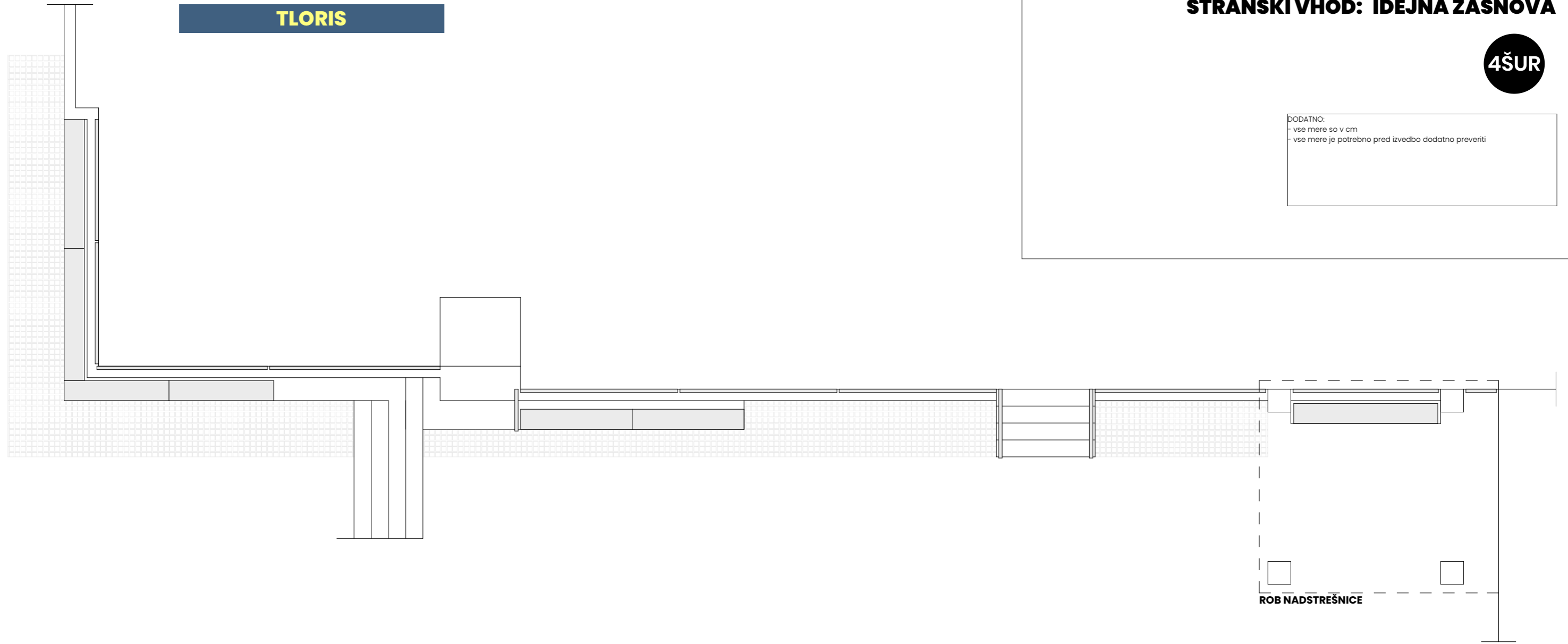
4ŠUR

DODATNO:
- vse mere so v cm
- vse mere je potrebno pred izvedbo dodatno preveriti

FRONTALNI POGLED



TLORIS

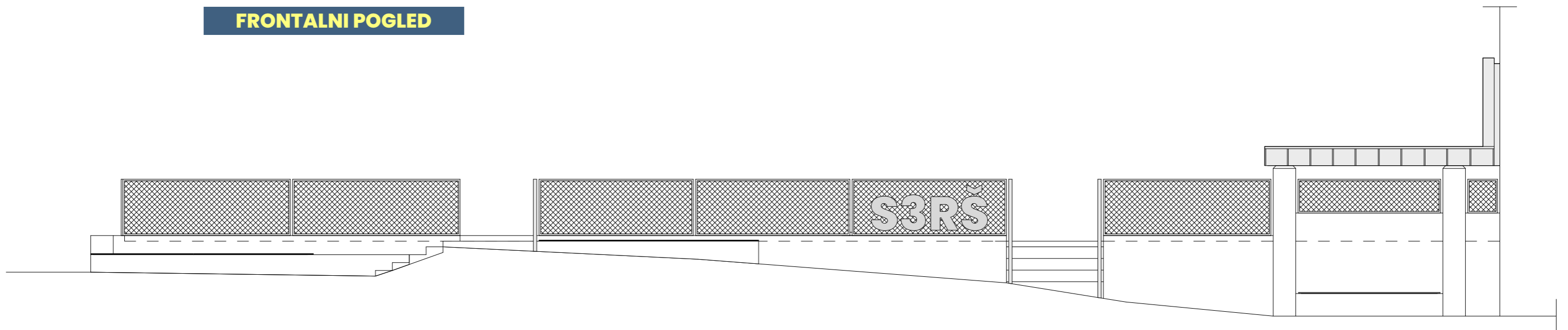


STRANSKI VHOD: IDEJNA ZASNOVA

4ŠUR

DODATNO:
- vse mere so v cm
- vse mere je potrebno pred izvedbo dodatno preveriti

FRONTALNI POGLED



TLORIS

STRANSKI VHOD: RUŠITVE

4ŠUR

DODATNO:
- vse mere so v cm
- vse mere je potrebno pred izvedbo dodatno preveriti
- RUŠITVE SE IZVEDEJO PO OCENI STANTIKA

po oceni stanja se poruši tudi obstoječa škarpa, ki se nadomesti z novo

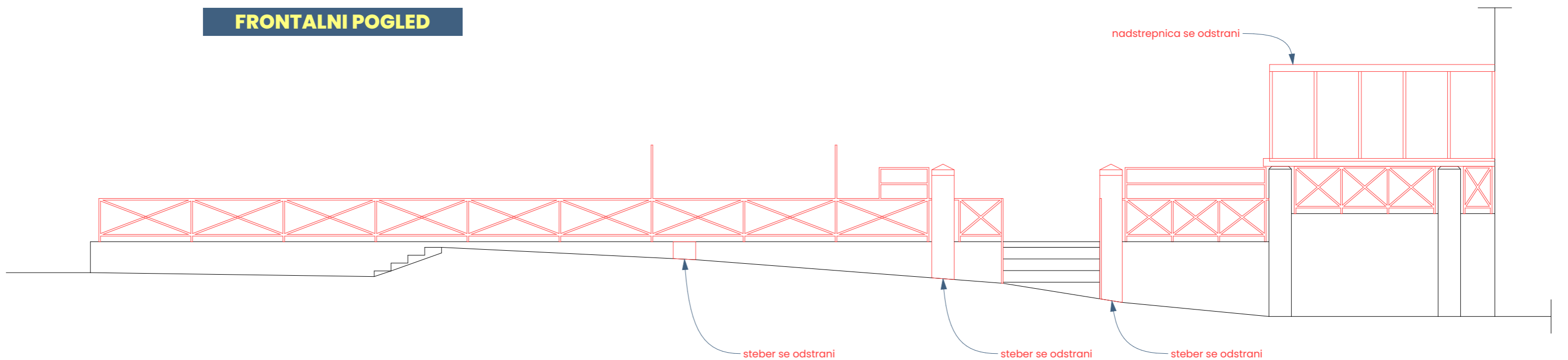
FRONTALNI POGLED

nadstrepnica se odstrani

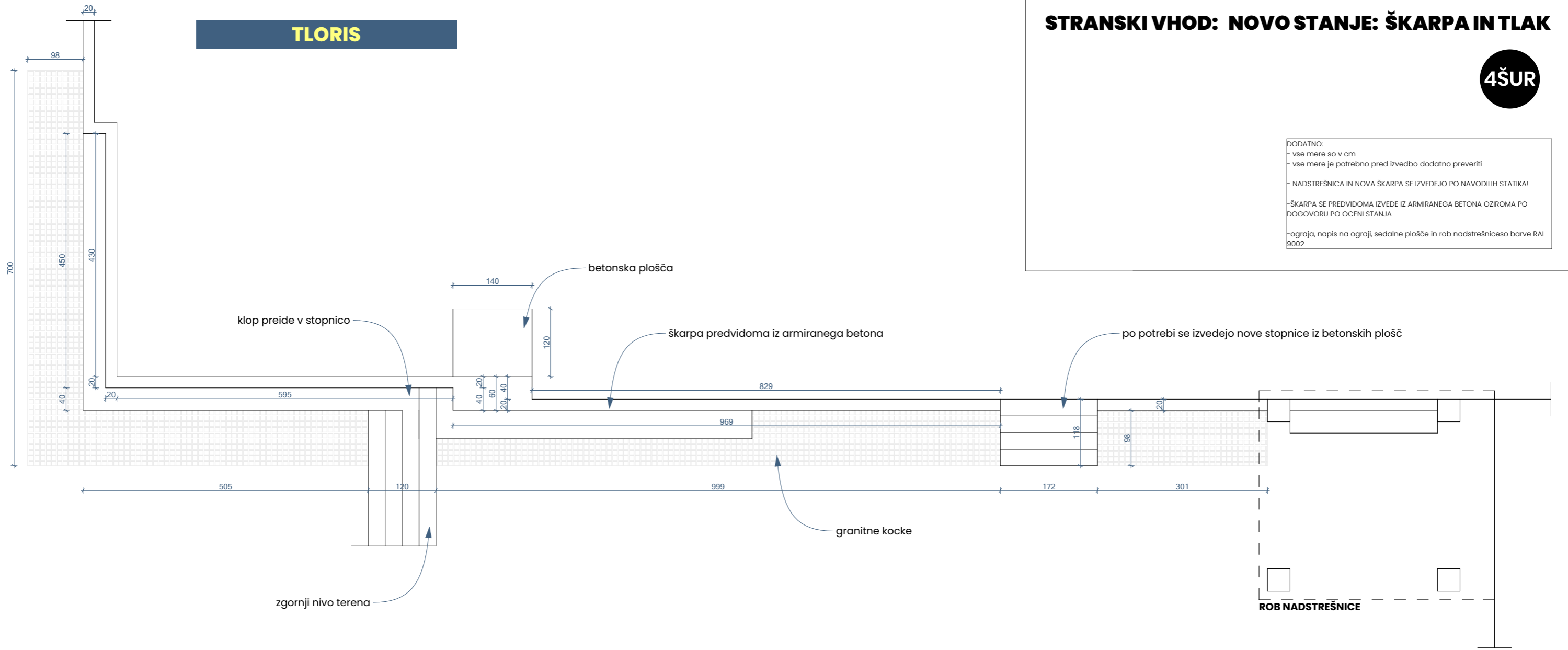
steber se odstrani

steber se odstrani

steber se odstrani



TLORIS

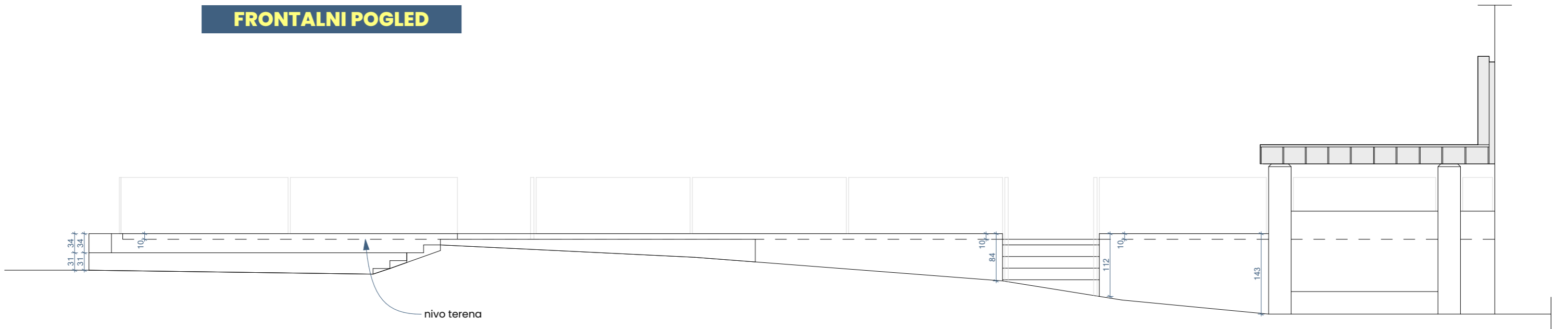


STRANSKI VHOD: NOVO STANJE: ŠKARPA IN TLAK

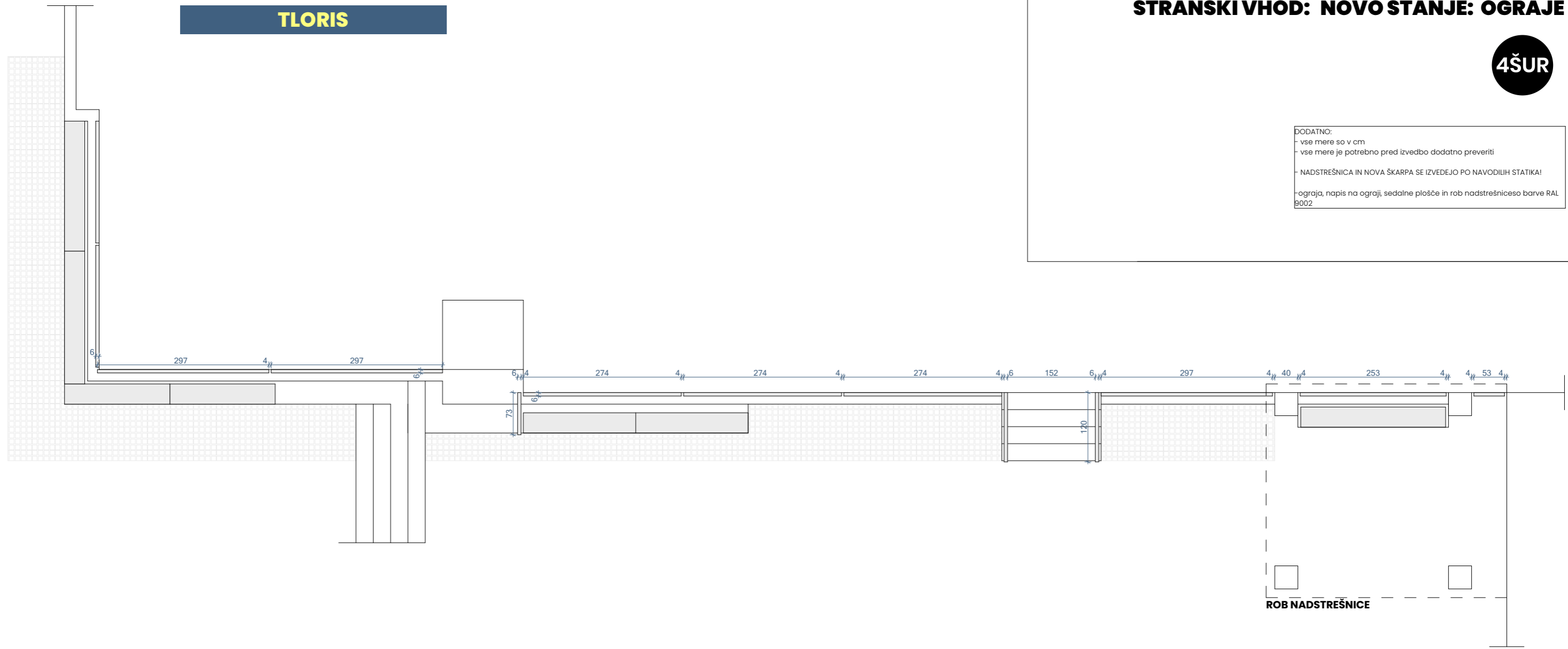
4ŠUR

- DODATNO:
- vse mere so v cm
 - vse mere je potrebno pred izvedbo dodatno preveriti
 - NADSTREŠNICA IN NOVA ŠKARPA SE IZVEDEJO PO NAVODILIH STATIKA!
 - ŠKARPA SE PREDVIDOMA IZVEDE IZ ARMIRANEGA BETONA OZIROMA PO DOGOVORU PO OCENI STANJA
 - ograja, napis na ograji, sedalne plošče in rob nadstrešnice barve RAL 9002

FRONTALNI POGLED



TLORIS

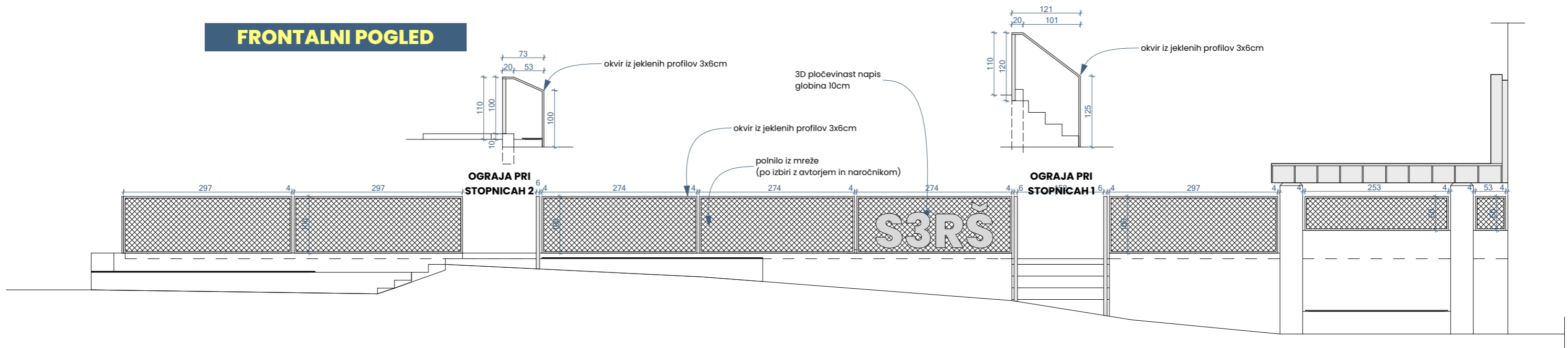


STRANSKI VHOD: NOVO STANJE: OGRAJE

4ŠUR

DODATNO:
- vse mere so v cm
- vse mere je potrebno pred izvedbo dodatno preveriti
- NADSTREŠNICA IN NOVA ŠKARPA SE IZVEDEJO PO NAVODILIH STATIKA!
- ograja, napis na ograji, sedalne plošče in rob nadstrešnice so barve RAL 9002

FRONTALNI POGLED

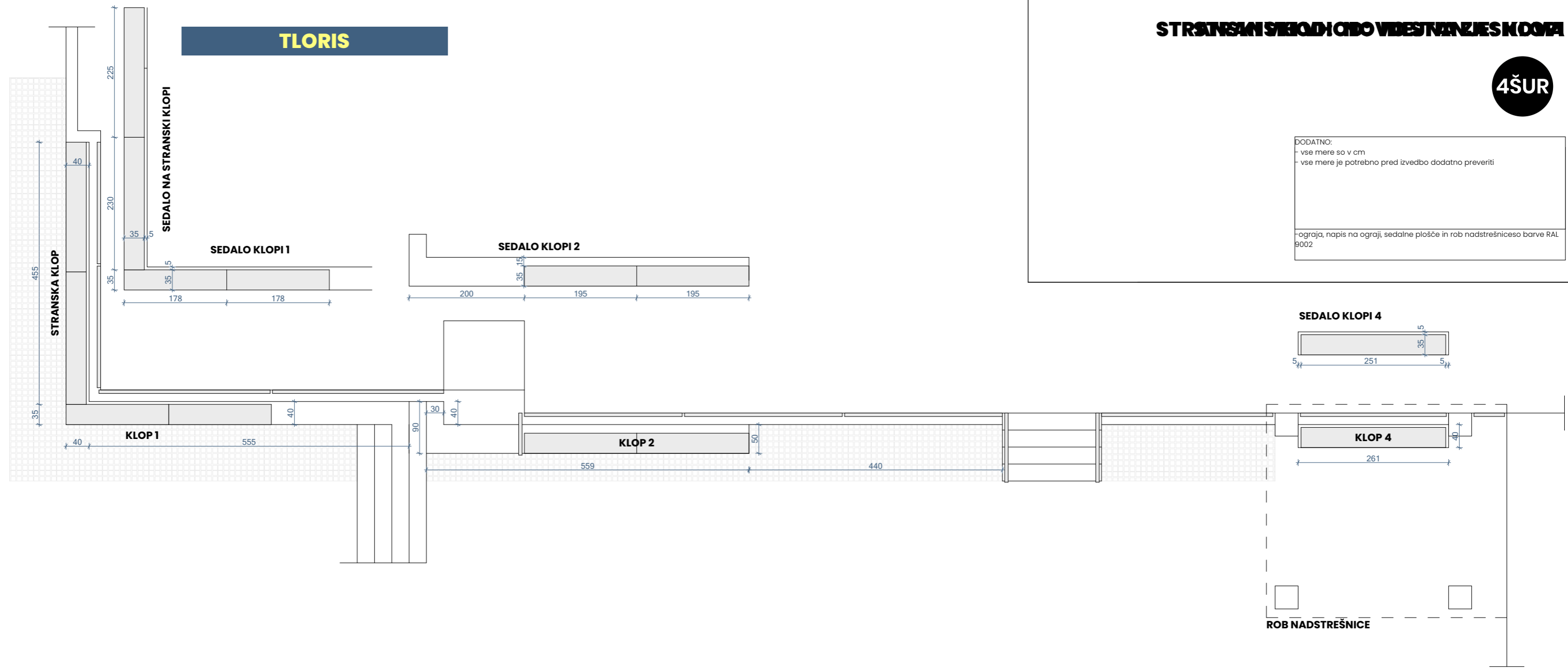


STRANSKI SVETLOČNO VDEJANJESKODPA

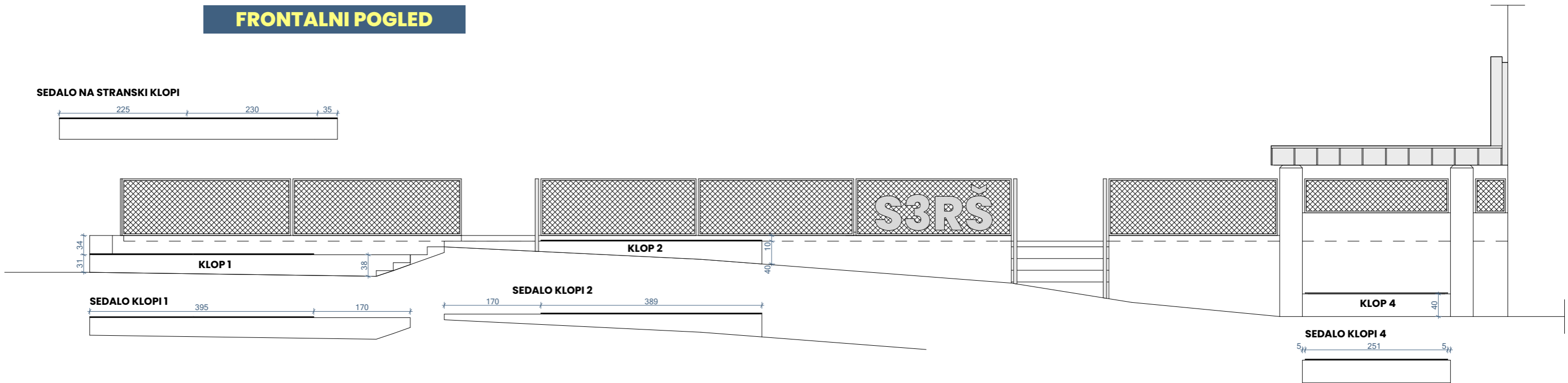
4ŠUR

DODATNO:
 - vse mere so v cm
 - vse mere je potrebno pred izvedbo dodatno preveriti

-ograjja, napis na ograji, sedalne plošče in rob nadstrešnice barve RAL 9002



FRONTALNI POGLED

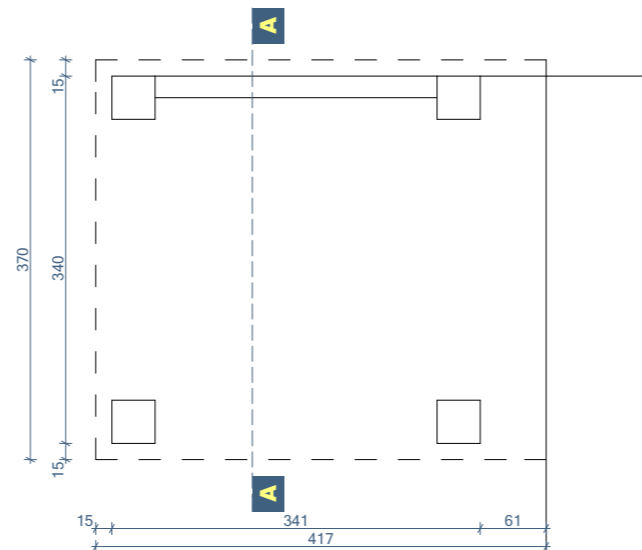


STRANSKI VHOD: NOVO STANJE: NADSTREŠNICA

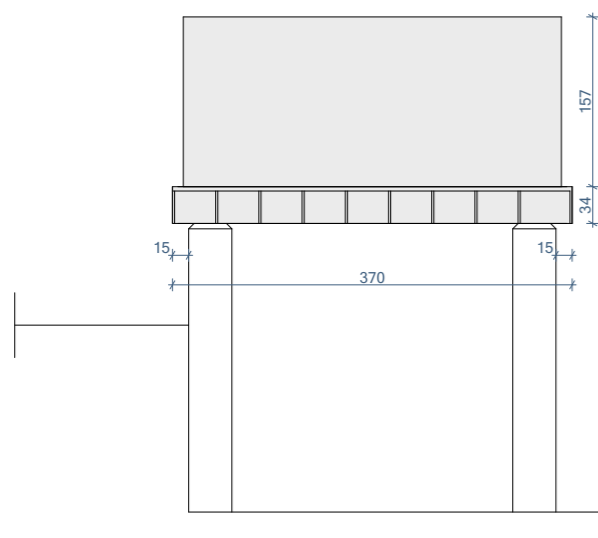
4ŠUR

DODATNO:
- vse mere so v cm
- vse mere je potrebno pred izvedbo dodatno preveriti
- NADSTREŠNICA IN NOVA ŠKARPA SE IZVEDEJO PO NAVODILIH STATIKA!
- ograja, napis na ograji, sedalne plošče in rob nadstrešnice so barve RAL 9002

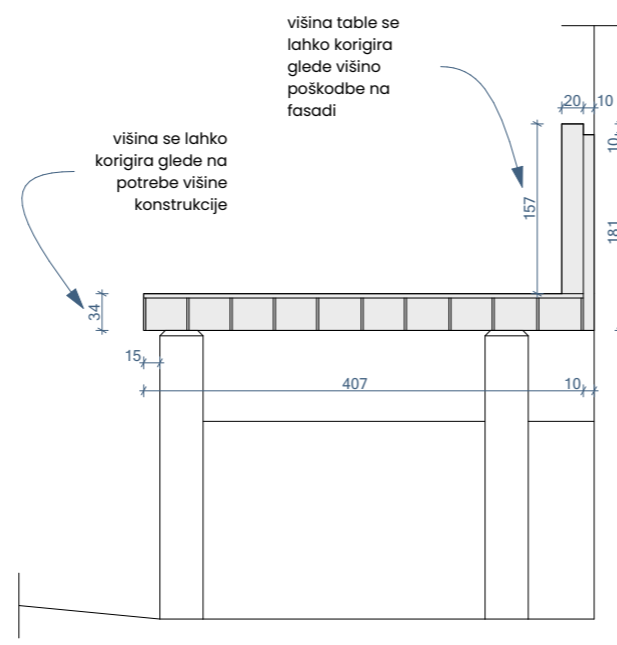
TLORIS



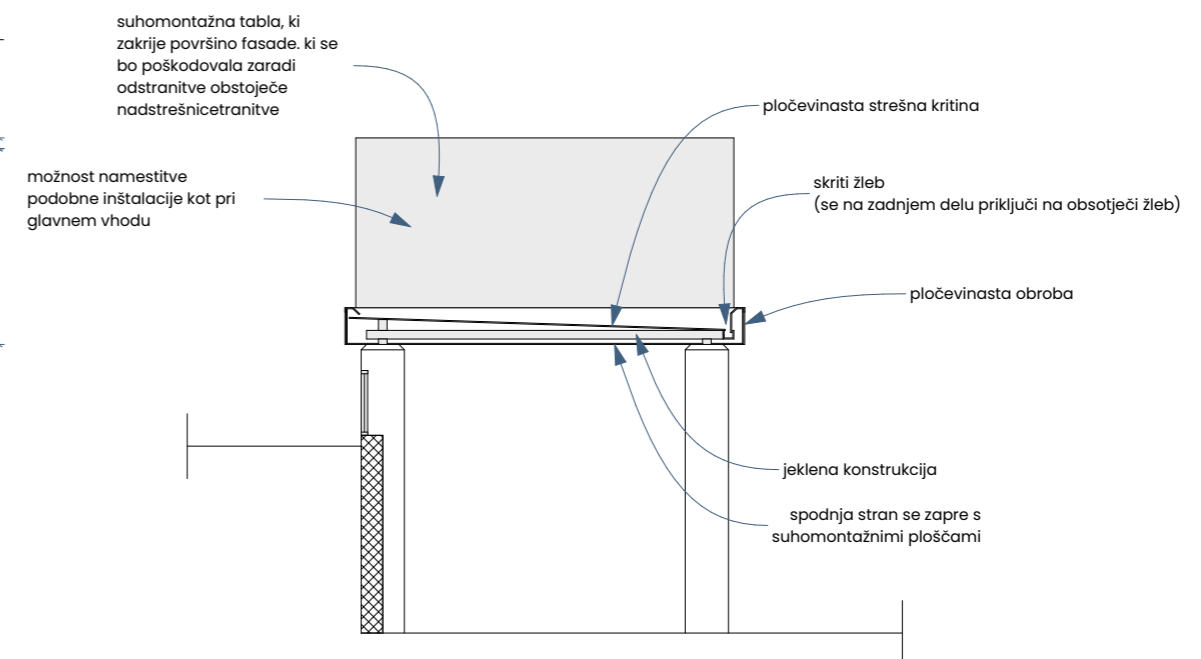
FRONTALNI POGLED

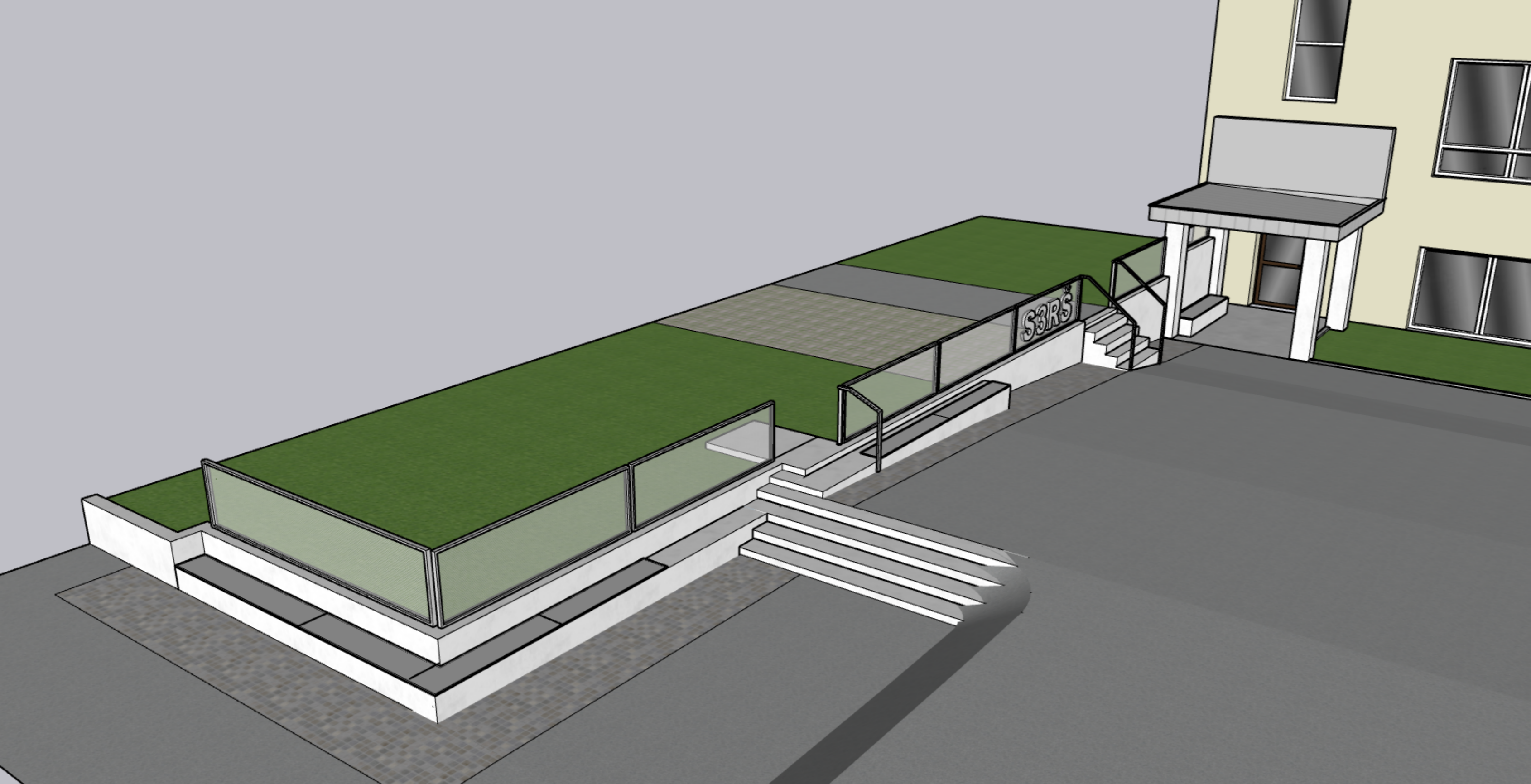


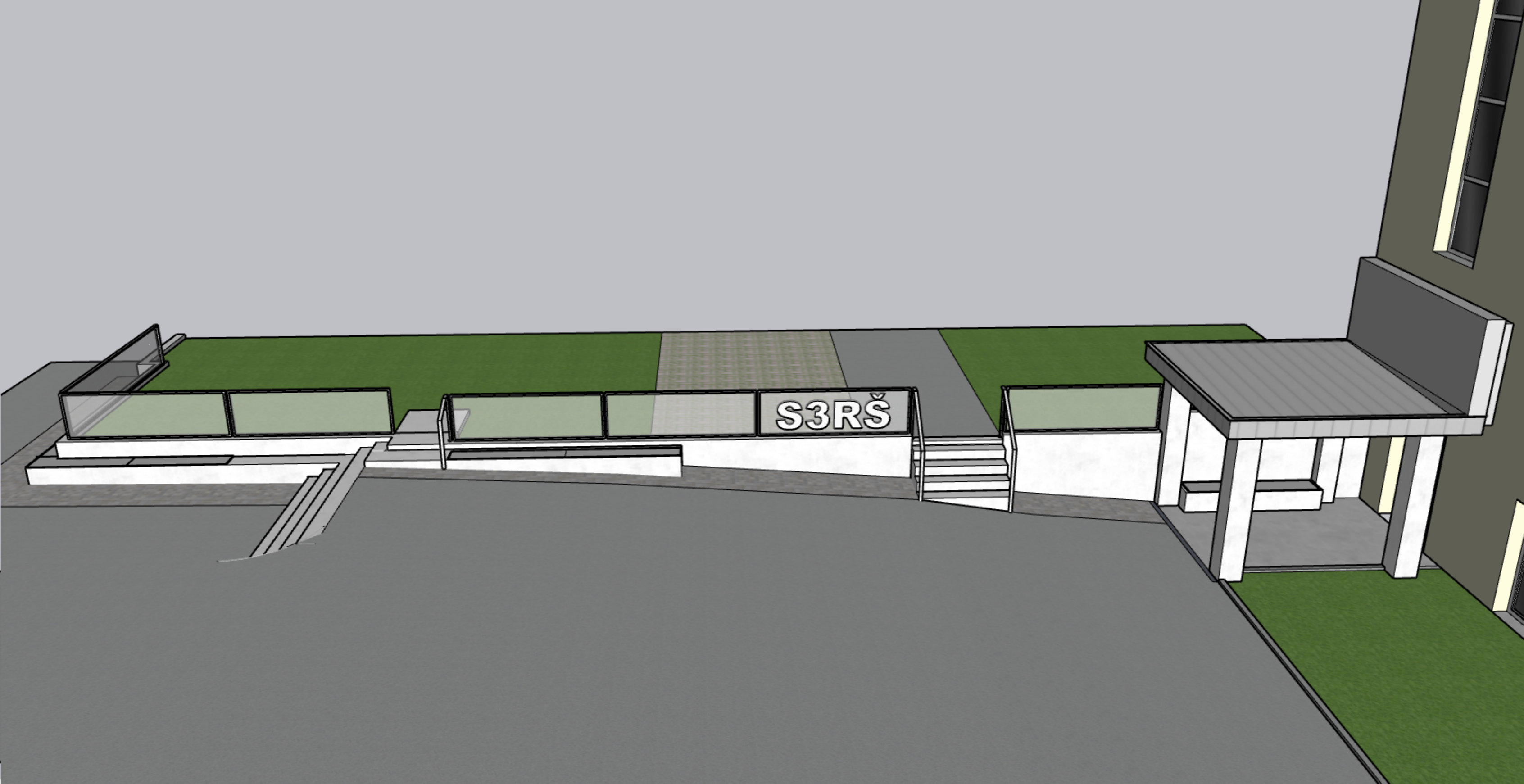
STRANSKI POGLED



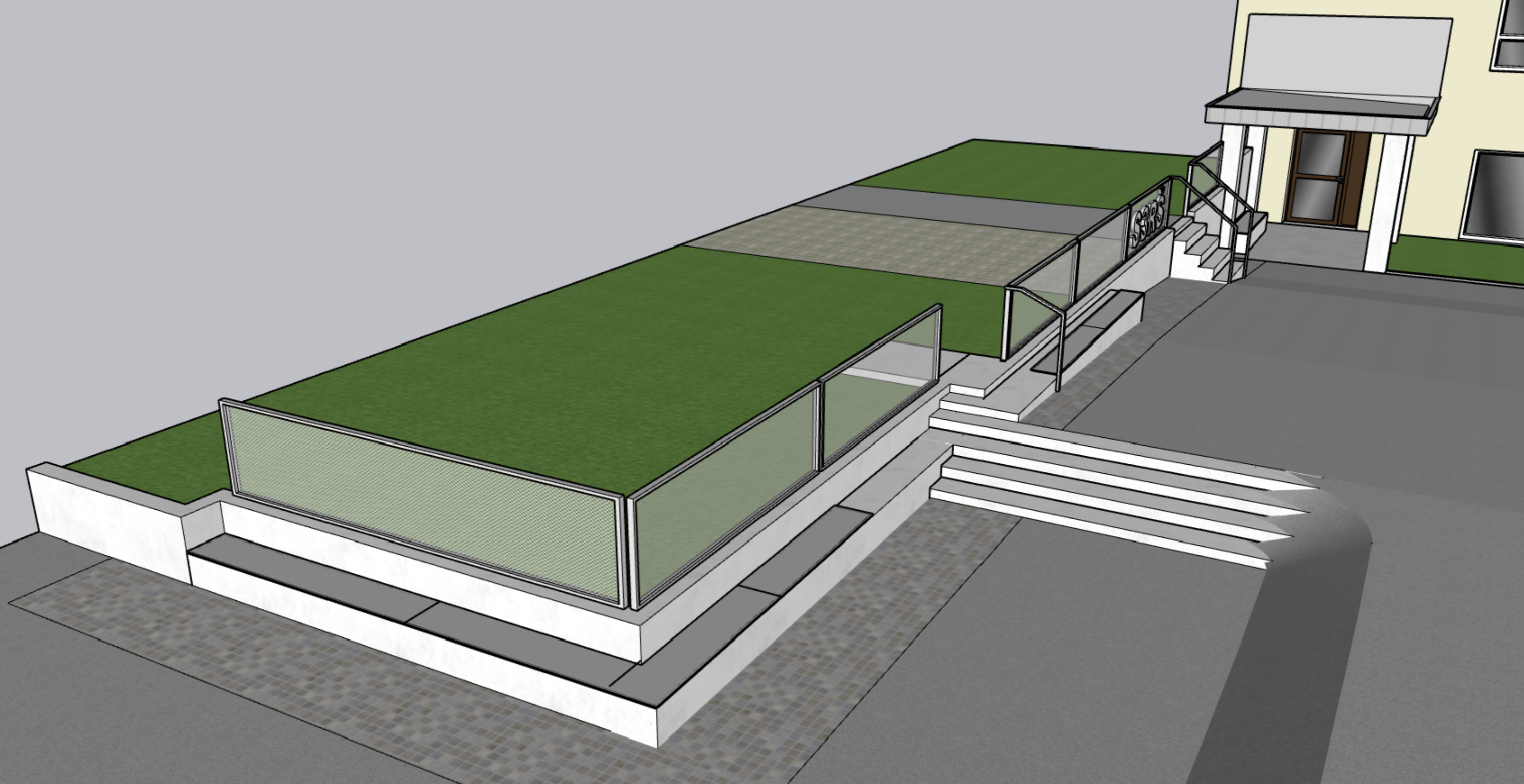
PREREZ A-A

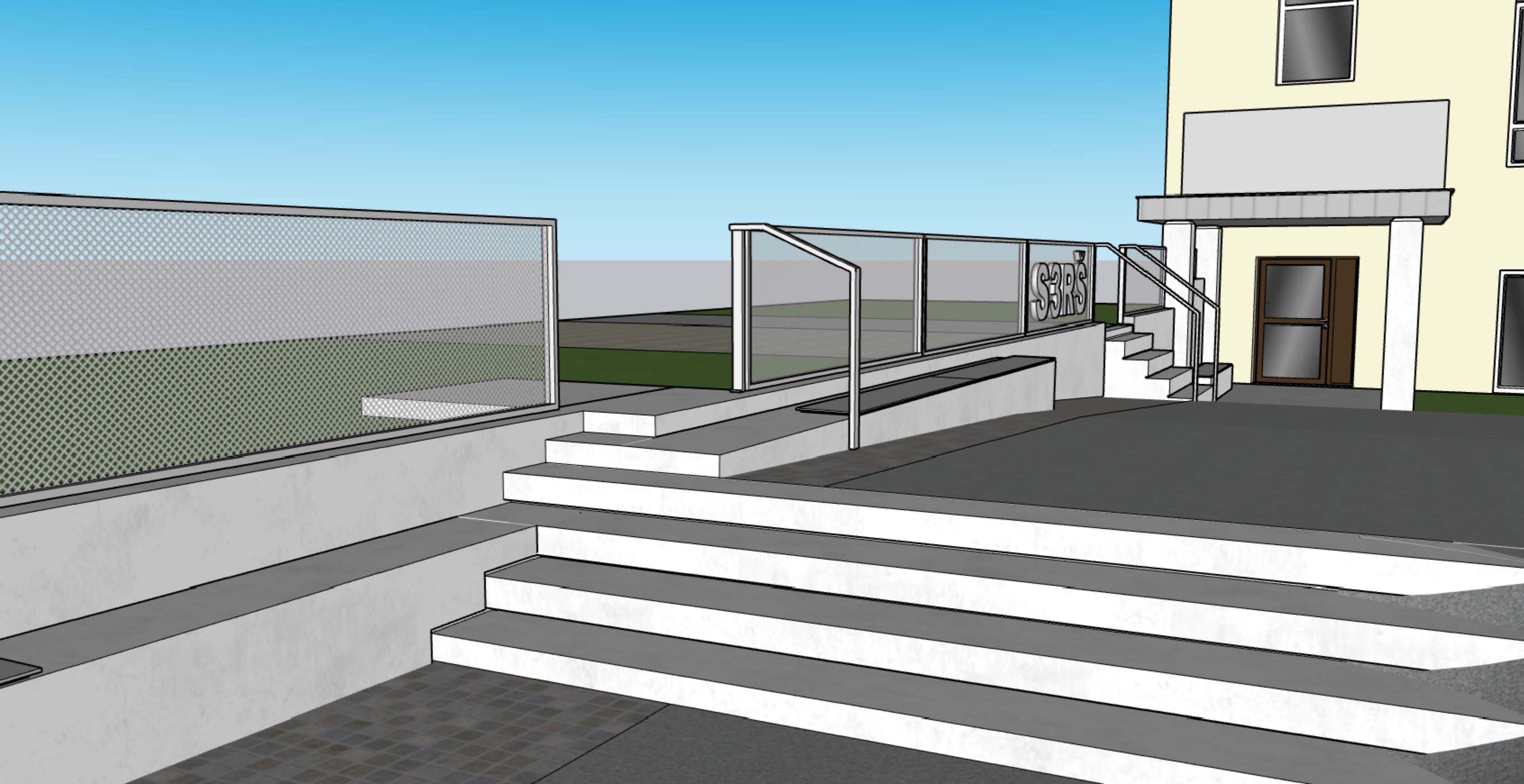






S3RŠ







S3RŠ

S3RŠ

A 3D architectural rendering of a modern building entrance. The scene is set against a clear blue sky. In the foreground, there is a dark grey paved area and a small patch of green grass. A white concrete wall runs across the middle ground, featuring a sign with the text 'S3RŠ' in white, bold, sans-serif capital letters. To the right of the wall, a set of three white steps leads up to a covered entrance area. This area is supported by four white, rectangular columns. Above the columns is a dark grey, flat canopy. To the right of the entrance, a portion of a dark grey building is visible, showing a window with a white frame. The overall style is clean and minimalist.



